

TAVOLE ORTOGONALI CROSS TABLES

Consigliate in genere per allestimenti di macchine monocolor e bicolore, al fine di ottenere rapidi e precisi posizionamenti di portaoggetti. Impiegate anche per supportare teste di stampa da inserire su linee automatiche o per movimentare su più assi tavole rotanti o convogliatori rettilinei ovali. Sono disponibili in varie dimensioni.

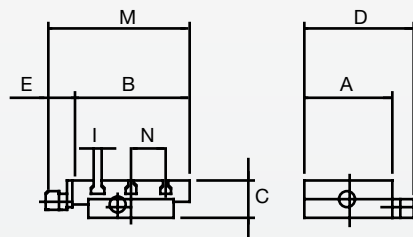
TOSH's precision cross tables are recommended for applications where there is a single fixture and a one or two color machine. They allow rapid alignment of the part to the print and can be changed from job to job in minutes. They are also used to support and position print head(s) that are fixed on automated lines, or to position rotary tables and oval flat conveyors in relation to the print head(s). Available in various dimensions with a wide range of features.

Mod. TO 100



Tavola ortogonale per applicazioni leggere. Ideale per piccole macchine di stampa o per essere installata su transfer lineari a singolo passaggio (es. Indexer PS 460).

Cross table used for light duty applications. It is ideal for small pad printing machines, or for mounting single fixtures on a linear indexer. (ex: Indexer PS 460)



Mod. TO 200/201

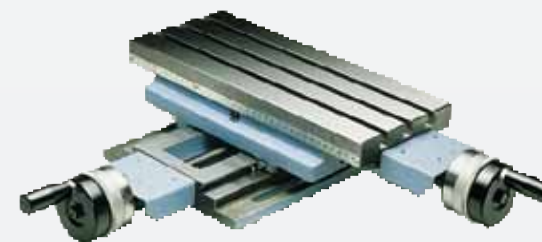


TO 201

Mod. TO 300

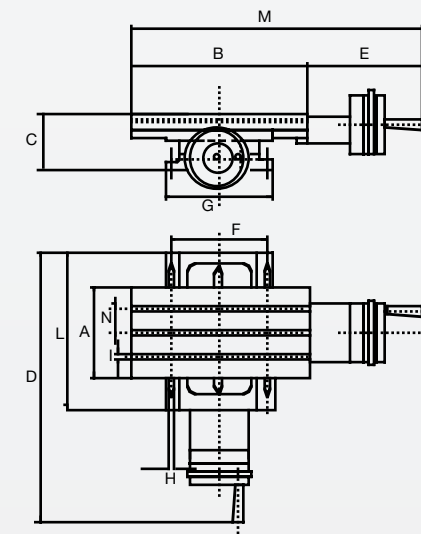


Mod. TO 400



Questa serie di tavole è realizzata con minimi ingombri in altezza, pur conservando la compattezza della struttura che è garanzia della precisione e della rigidità richiesta ad una attrezzatura di questo tipo. Tutti i piani di appoggio sono accuratamente rettificati, come pure le guide di scorrimento prismatiche e registrabili. Le viti di manovra, con filettatura trapezoidale, sono montate su cuscinetti reggispinta a doppio effetto, registrabili assialmente. Entrambi i movimenti, con bloccaggio indipendente, sono dotati di anello graduato di azzeramento con graduazione pari a 0,1 mm di spostamento in fase dell'asse. Parallelismo, ortogonalità ed errori passo viti sono accuratamente controllati al fine di assicurare la precisione richiesta.

TOSH's low-profile, precision cross tables are produced to exacting specifications which take into account the high degree of accuracy necessary for the pad printing process. All support planes are inspected for straightness and parallelism. Movements are accomplished by means of a precision screw, guided with pre-loaded bearings. This combination ensures accuracy and eliminates backlash. Motion in X and Y axes is independent and lockable. Both axes of motion are equipped with a scale accurate to within 0,1mm.



DATI TECNICI - TECHNICAL DATA

Modello - Model	A	B	C	D	E	F	G	H	I	L	M	N	O'	P''	Q'''	n° assi di regolazione adjustable axes nr.	PESO WEIGHT
TO 100	130	170	55	175	40	-	-	-	9	-	210	50	3	26	23	3	4 Kg
TO 200	150	300	98,5	453	190	166	202	13	10	263	263	38	3	200	235	2	24 Kg
TO 201	150	300	103	453	190	166	202	13	10	263	263	38	3	200	235	3	33 Kg
TO 300	168	380	105	529	190	184	220	13	10	339	339	41	3	270	315	2	39 Kg
TO 400	200	500	128,5	614	216	240	280	16	10	398	398	54	3	310	410	2	65 Kg

O' numero canali - number of slots / P'' corsa trasversale - stroke on Y axis / Q''' corsa longitudinale - stroke on X axis